

A100

Acciaio cromato e pelle nera Un cult dalle caratteristiche uniche

Chrome-plated steel and black leather. A unique cult product
Acier chromé et cuir noir. Une produit culte aux caractéristiques uniques

The person who chooses products from the A100 range is not searching for an executive armchair but an item of design, assertive in style and with a strong personality. An armchair with a striking, feisty image. A100 has a forward pivot tilting mechanism that enables the chair to adapt naturally to the size and weight of the user. The mechanism is made in die-cast aluminium with tilting action ranging from 90° to 140° (minimum and maximum offset) and a five-setting locking system, adjustable to the user's weight. Backrest with safety non-return system. Equipped with a gas strut to regulate the chair's height.

Ceux qui choisissent A100 ne cherchent pas un fauteuil de design quelconque, mais un objet de design au style particulier et fort. Un fauteuil à l'esthétique piquante et volontaire. A100 dispose d'un mécanisme oscillant avec un point d'appui avancé qui permet au siège de s'adapter à la corpulence et au poids de l'utilisateur de façon naturelle. Le mécanisme est réalisé en aluminium moulé sous pression avec course de 90° à 140° (course minimum et maximum) et possibilité de blocage dans 5 positions, réglable en fonction du poids de l'utilisateur. Système de sécurité du retour du dossier. L'assise se règle en hauteur au moyen d'un piston à gaz.



Chi sceglie A100 non cerca una poltrona direzionale comune ma un oggetto di design dallo stile deciso e dalla forte personalità. Una poltrona dall'estetica graffiante e volitiva. A100 dispone di un meccanismo oscillante con fulcro avanzato che permette alla seduta di adattarsi alla corporatura e al peso dell'utilizzatore in maniera naturale. Il meccanismo è realizzato in alluminio pressofuso con escursione da 90° a 140° (minima e massima corsa) e possibilità di blocco in 5 posizioni, tarabile sul peso dell'utente. Sistema di sicurezza del ritorno dello schienale. La seduta si regola in altezza tramite pistone a gas. Dettagli costruttivi: La struttura del sedile e dello schienale è in acciaio cromato, sono entrambi rivestiti in rete con cuscini in pelle nera. I braccioli sono in acciaio cromato con rivestimento in pelle nera. Il basamento a 5 razze è in acciaio cromato.

A100



Sedile e schienale in rete con cuscini in pelle applicati nella parte anteriore

Seat and back in mesh with leather cushions applied to the front part
Sièges et dossier en filet avec coussins en cuir appliqués à la partie antérieure



Finiture basi

Bases finishes
Bases de finition



Basamenti in acciaio cromato

Base in chrome-plated steel
Piètements en acier chromé

Caratteristiche tecniche

Technical features
Caractéristiques techniques

La struttura del sedile e dello schienale è in acciaio cromato, sono entrambi rivestiti in rete con cuscini in pelle nera. I braccioli sono in acciaio cromato con rivestimento in pelle nera.

The seat and backrest frames are in chrome-plated steel and both are covered in mesh fabric with black leather cushions. The armrests are in chrome-plated steel covered in black leather.

La structure de l'assise et du dossier est en acier chromé, toutes deux sont revêtues en maille avec des coussins en cuir noir. Les accoudoirs sont en acier chromé avec un revêtement en cuir noir.



Oscillante a fulcro avanzato con regolazione d'intensità

Rocking with knee tilt with intensity adjustment
Bascule avec point d'appui avancé avec réglage d'intensité

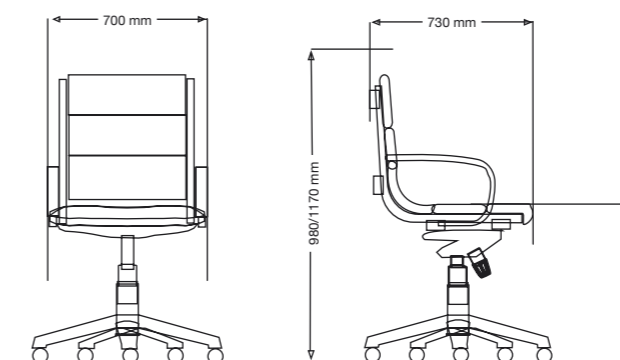


Elevazione a gas

Gas lifting
Réglage par cartouche à gaz

Dimensioni

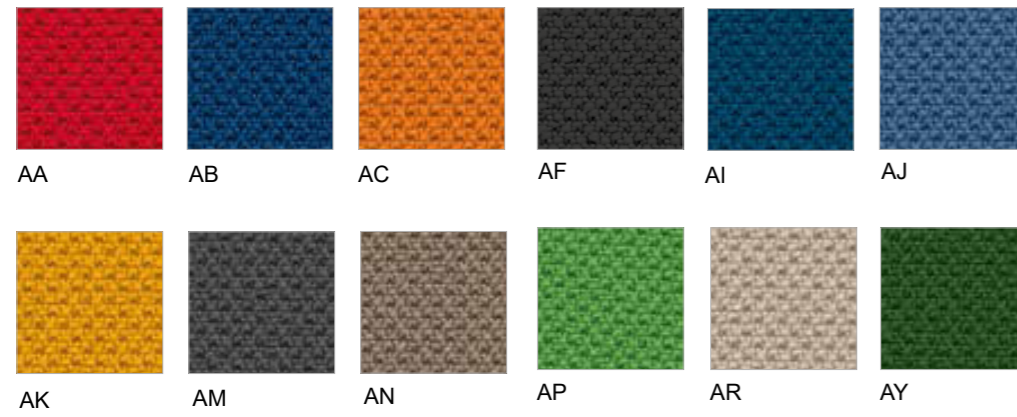
Dimensions
Dimensions



I Tessuti

The Fabrics
Les Tissus

CAT. A_ Pop_Dynamica_Spot_Twenty_FreeNet_Boss_Chorus_Lounge_Airport_Lounge Sofà_Relaxed_A300



Composizione - Composition - Composition: 100% Poliestere
 Peso - Weight - Poids: 450g/ml - 320g/m2
 Resist. all'abrasione (Martindale) - Abrasion proof - Résistance à l'abrasion: 100.000 Cicli (ISO 12947/2)
 Solidità alla luce - Light fastness - Solidité à la lumière: 6** - Scala dei blu (ISO 105B02) Solidità del colore allo sfregamento (scala dei grigi) - Fastness to rubbing (grey scale) - Solidité au frottement (échelle des gris): 4/5
 Reazione al fuoco - Flammability - Réaction au feu: EN 1021/1-2 EN 1021/1-2 (GB) CRIB 5_ (I) BS 7176_TB 117_UNI 9175_1IM in
 abbinamento con PU FR 40 kg/m3

* min 4 max 5 - ** min 5/max 8

Manutenzione e lavaggio - Cleaning and washing - Entretien et nettoyage



I Tessuti

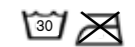
The Fabrics
Les Tissus

CAT. D_ 300_Spot_Twenty_FreeNet_Boss_Chorus_Lounge_Airport_Lounge Sofà_Relaxed_A300



Composizione - Composition - Composition: 64% Cotton, 36% Polyurethane
 Peso - Weight - Poids: 235 gr/mq (UNI EN 12127)
 Resist. all'abrasione (Martindale) - Abrasion proof - Résistance à l'abrasion: 100.000 Cicli (ISO 12947/2)
 Solidità alla luce - Light fastness - Solidité à la lumière: 6** - Scala dei blu (ISO 105B02)
 Reazione al fuoco - Flammability - Réaction au feu: IT classe 1 IM; GB crib n.5

Manutenzione e lavaggio - Cleaning and washing - Entretien et nettoyage



I Tessuti 3D

The Fabrics
Les Tissus

CAT. C_ 300_Dynamica_Spot_Twenty_FreeNet_Boss_Chorus_Lounge_Airport_Lounge Sofà_Relaxed_A300



Composizione - Composition - Composition: 100% Poliestere FR
 Peso - Weight - Poids: 560 g/ml - 400g/mq
 Resist. all'abrasione (Martindale) - Abrasion proof - Résistance à l'abrasion: 80.000 cicli (ISO 12947/2)
 Solidità alla luce - Light fastness - Solidité à la lumière: 6** - Scala dei blu (DIN 75202)
 Reazione al fuoco - Flammability - Réaction au feu: C1_B1_M1_EN 1021/1-2_CRIB 5_BS 7176 MH_NF D 60013 (AM 18)

* min 4 max 5 - ** min 5/max 8

Manutenzione e lavaggio - Cleaning and washing - Entretien et nettoyage



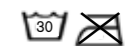
CAT. D_ 300_Dynamica_Spot_Twenty_FreeNet_Boss_Chorus_Lounge_Airport_Lounge Sofà_Relaxed_A300



Composizione - Composition - Composition: 100% Polyester

Reazione al fuoco - Flammability - Réaction au feu: IT classe 1 IM; GB crib n.5

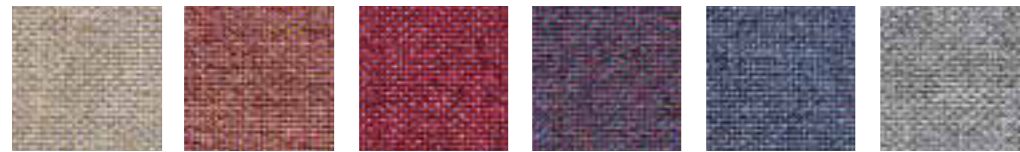
Manutenzione e lavaggio - Cleaning and washing - Entretien et nettoyage



I Tessuti

The Fabrics
Les Tissus

CAT. E_ 300_Dynamica_Spot_Twenty_FreeNet_Chorus_Lounge_Airport_Lounge Sofà_Relaxed_A300



EA EB EC ED EE EF



EG EH EL EM EN

Composizione - Composition - Composition: 100% Poliestere Trevira CS
Peso - Weight - Poids: 350g/ml - 250g/mq
Resist. Superficie (Pilling) - Surface resistance - Résistance de la surface:
 5* - 2.000 cicli (ISO 12945 -2/00)
Resist. all'abrasione (Martindale) - Abrasion proof - Résistance à l'abrasion: 70.000 Cicli (ISO 12947/2)
Resist. Superficie (Pilling) - Surface resistance - Résistance de la surface:
 6** - Scala dei blu (ISO 105B02)
Reazione al fuoco - Flammability - Réaction au feu:
 C1 _ CRIB 5 _ M1 _ B1 _ EN 1021/1-2 _ BS 7176 MH
 NF D 60013 (AM18) _ IMO A 652 (16)

* min 4 max 5 - ** min 5/max 8

Manutenzione e lavaggio - Cleaning and washing - Entretien et nettoyage



Le Reti

The Nets
Les Resilles

SPOT_FREENET



N

FIFTY



HR

TWENTY



N



G

TWENTY_300_DYNAMICA_SPOT_FREENET (300, Dynamica, Spot and FreeNet only HN)



HN

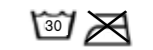


HG

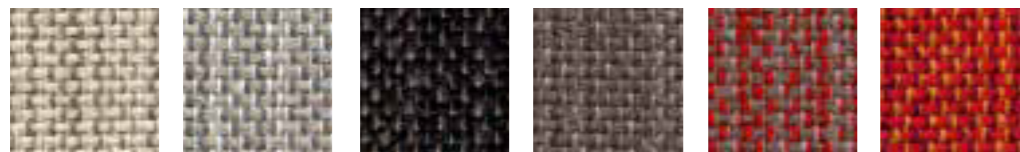
Composizione - Composition - Composition: 100% Polyester

Omologazioni fuoco - Flammability test - Ref.: California Technical Bulletin No. 117-2000, Section E, Part I, Upholstery fabrics. DNI - Class 1

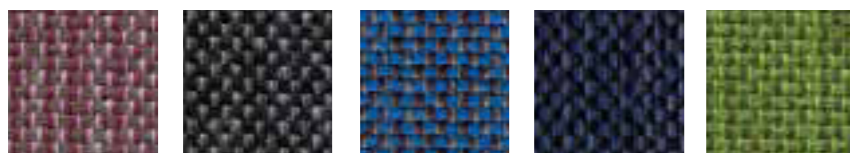
Manutenzione e lavaggio - Cleaning and washing - Entretien et nettoyage



CAT. G_ Dynamica_Spot_Twenty_FreeNet_Chorus_Lounge_Airport_Lounge Sofà_Relaxed_A300



GA GB GQ GD GC GE



GF GG GH GL GM

Composizione - Composition - Composition: 100% polyester trevira CS
Peso - Weight - Poids: 590g/ml 420g/mq
Resist. all'abrasione (Martindale) - Abrasion proof - Résistance à l'abrasion: 100.000 cicli (UNI EN ISO 12947-2)
Resist. Superficie (Pilling) - Surface resistance - Résistance de la surface:
 5* - 2.000 cicli (ISO 12945 -2/00)
Solidità alla luce - Light fastness - Solidité à la lumière:
 6** - Scala dei blu (ISO 105B02)
Reazione al fuoco - Flammability - Réaction au feu:
 C1 _ CRIB 5 _ M1 _ B1 _ EN 1021/1-2 _ BS 7176 MH
 NF D 60013 (AM18) _ IMO A 652 (16)

* min 4 max 5 - ** min 5/max 8

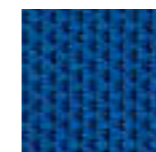
Manutenzione e lavaggio - Cleaning and washing - Entretien et nettoyage



ELEMENTS



A Oro
Gold
Or



B Aria
Air
Air



K Bosco
Leaf
Arbre



M Magma
Magma
Magma



N Terra
Earth
Terre



R Fuoco
Fire
Fire

Composizione - Composition - Composition: 100% Poliestere

Omologazioni fuoco - Flammability test - Ref.: California Technical Bulletin No. 117-2000, Section E, Part I, Upholstery fabrics. DNI - Class 1

Manutenzione e lavaggio - Cleaning and washing - Entretien et nettoyage



Finiture schienali
La finitura del sedile è sempre Nero (N)

Backrest finishes
The finishing of the seat is always Black (N)

Finitions dossiers
La finition de l'assise est toujours Noire (N)

Le Materie Plastiche

The Plastics
Les Matières Plastiques

DESIDERIA



XA XC XD



XF XV XX

CHORUS



XY XB XT XV XA

SLICK

scocca seduta - seated body - corps assis



XS XR XQ XC XN



XV XA

Composizione - scocca in polipropilene lucido - shiny polypropylene shell - coque en polypropylène brillante

Composizione - scocca in polipropilene - polypropylene shell - coque en polypropylène

Composizione - scocca in polipropilene caricato con fibra di vetro - polypropylene charged glass fiber - propylène chargé fibre de verre

Finitura - opaca - matt - opaque

carter di copertura inferiore
lower cover carter - couvercle inférieur



XV XP XA

Le Pelli

The Leathers
Les Cuirs

CAT. P_ Tao_Twenty_FreeNet_Boss_Relaxed_Lounge_Airport_Lounge Sofà _A300 (Fifty_A100_only P1)



P1 P2 P3 P4 P5



P6 P7 P8 P9 PQ PB only A300

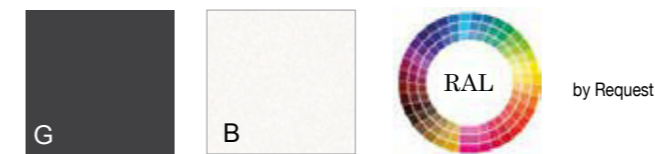
Composizione - Composition - Composition: vera pelle "pieno fiore" - real "full grained" - cuir véritable "plein fleur"
Peso - Weight - Poids: 870 gr/mq (UNI 5114)

Composizione PB Composition PB Composition PB: fronte disponibile SOLO in pelle nera P1, rivestimento posteriore e particolari in cotone e PVC nero (50% pelle - 50% PVC) - front available ONLY in black leather P1, back and details are cotton and black PVC (50% leather - 50% PVC) - devant disponible SOULEMENT en cuir noir P1, derrière et détails en coton et PVC noir (50% cuir - 50% PVC)

Manutenzione e lavaggio - Cleaning and washing
Entretien et nettoyage



TAO_ Schienale e impunture_back and stitching_dos et coutures



G Antracite
Charle
Anthracite

B Bianco Polvere di Luna
"Moon Dust" white
Blanc poussière lunaire



CAT. Z_ Artù



ZE ZN ZC ZD



ZZ ZV ZM ZF

Composizione - Composition - Composition: vera pelle "pieno fiore" - real "full grained" - cuir véritable "plein fleur"
Peso - Weight - Poids: 870 gr/mq (UNI 5114)

Manutenzione e lavaggio - Cleaning and washing
Entretien et nettoyage

