



Elements

Lo stare bene e la felicità iniziano dalle cose che ci circondano

Our sense of well-being and happiness is often prompted by the things around us
Le bien-être et le bonheur naissent de ce qui nous entoure

Our sense of well-being and happiness is often prompted by the things around us, creating harmony in our world throughout the day. Comfort and tranquillity are the main features we look for in the place where we spend much of our time, so it becomes somewhere we have chosen to be rather than where we have to be. The chair we use when working is the key to this sense of well-being, at work and at home. Elements is an eco-friendly office chair, both aesthetically pleasing and extremely well-designed ergonomically. It can be customised to a high level and will gather you in its comfortable embrace for as long as you wish to remain there.

Le bien-être et le bonheur naissent de ce qui nous entoure, des objets qui nous permettent d'être en harmonie avec notre monde pendant toute la journée. Le confort et la tranquillité sont les caractéristiques principales que doit posséder le lieu dans lequel nous passons une bonne partie de notre temps, afin d'en faire un lieu choisi et non un lieu imposé. La chaise de bureau est l'élément central de ce bien-être, tant au bureau qu'à la maison. Elements est une chaise à l'impact environnemental nul, aux lignes souples et aux caractéristiques ergonomiques soignées, une chaise confortable et hautement personnalisable, qui vous accueillera dans un doux confort aussi longtemps que vous le voudrez.



Lo stare bene e la felicità iniziano dalle cose che ci circondano, dagli oggetti che ci fanno entrare in sintonia con il nostro mondo per tutta la giornata. Il comfort e la tranquillità sono le caratteristiche primarie che il luogo nel quale passiamo una grande parte del nostro tempo deve possedere per diventare un luogo scelto e non un luogo imposto. La seduta da lavoro è punto nevralgico di questo stare bene, sia in ufficio come a casa.

Elements è una seduta dall'impatto ambientale zero, dalle linee morbide e dalle caratteristiche ergonomiche estremamente curate, comoda e altamente personalizzabile, che vi accoglierà nel suo morbido abbraccio per tutto il tempo che vorrete.

Elements



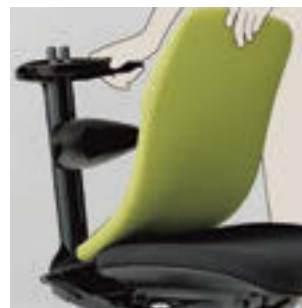
Finiture schienali

Backrest finishes
Finitions dossiers



Caratteristiche tecniche

Technical features
Caractéristiques techniques



Schienale flessibile
Flexible backrest
Dossiers flexible



Supporto lombare regolabile
Adjustable lumbar support
Support lombaire réglable

Sedile disponibile SOLO in versione nera (N)
Seat available ONLY in black
Siège disponible UNIQUEMENT en noir



Meccanismo multiregolabile
Multiple-setting mechanism
Mécanisme multi-réglages



Regolazione in altezza
Height adjustment
Réglage de la hauteur



Poggiatesta
Headrest
Appuie-tête



Bracciolo regolabile 3D
Adjustable 3D armrest
Accoudoir 3D

Finiture basi

Bases finishes
Bases de finition

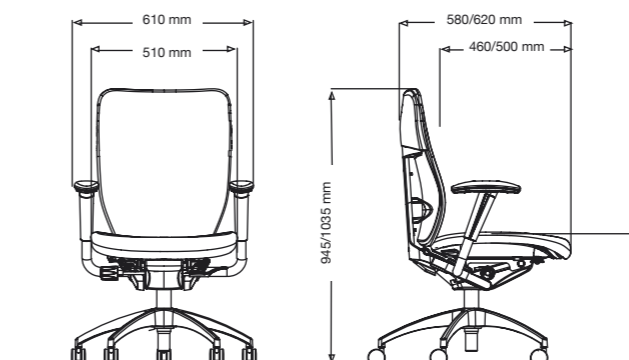


Le basi possono essere in pressofusione di alluminio lucidato o in materiale plastico

The base comes in shiny pressure-cast aluminium or plastic
Les piétements peuvent être réalisés en moulage aluminium sous pression poli ou en matière plastique

Dimensioni

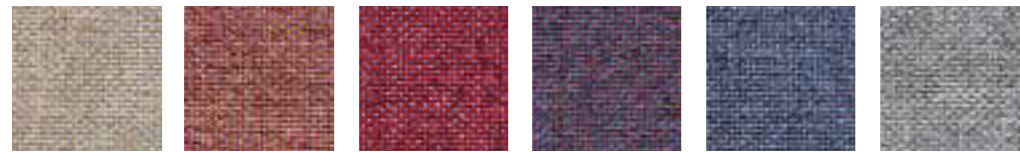
Dimensions
Dimensions



I Tessuti

The Fabrics
Les Tissus

CAT. E_ 300_Dynamica_Spot_Twenty_FreeNet_Chorus_Lounge_Airport_Lounge Sofà_Relaxed_A300



EA EB EC ED EE EF



EG EH EL EM EN

Composizione - Composition - Composition: 100% Poliestere Trevira CS
Peso - Weight - Poids: 350g/ml - 250g/mq
Resist. Superficie (Pilling) - Surface resistance - Résistance de la surface:
 5* - 2.000 cicli (ISO 12945 -2/00)
Resist. all'abrasione (Martindale) - Abrasion proof - Résistance à l'abrasion: 70.000 Cicli (ISO 12947/2)
Resist. Superficie (Pilling) - Surface resistance - Résistance de la surface:
 6** - Scala dei blu (ISO 105B02)
Reazione al fuoco - Flammability - Réaction au feu:
 C1 _ CRIB 5 _ M1 _ B1 _ EN 1021/1-2 _ BS 7176 MH
 NF D 60013 (AM18) _ IMO A 652 (16)

* min 4 max 5 - ** min 5/max 8

Manutenzione e lavaggio - Cleaning and washing - Entretien et nettoyage



Le Reti

The Nets
Les Resilles

SPOT_FREENET



N

FIFTY



HR

TWENTY



N



G

TWENTY_300_DYNAMICA_SPOT_FREENET (300, Dynamica, Spot and FreeNet only HN)



HN

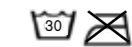


HG

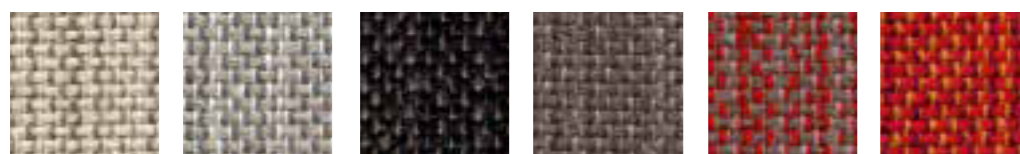
Composizione - Composition - Composition: 100% Polyester

Omologazioni fuoco - Flammability test - Ref.: California Technical Bulletin No. 117-2000, Section E, Part I, Upholstery fabrics. DNI - Class 1

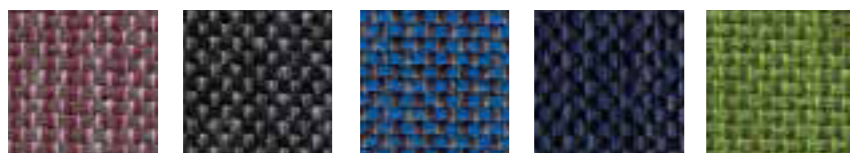
Manutenzione e lavaggio - Cleaning and washing - Entretien et nettoyage



CAT. G_ Dynamica_Spot_Twenty_FreeNet_Chorus_Lounge_Airport_Lounge Sofà_Relaxed_A300



GA GB GQ GD GC GE



GF GG GH GL GM

Composizione - Composition - Composition: 100% polyester trevira CS
Peso - Weight - Poids: 590g/ml 420g/mq
Resist. all'abrasione (Martindale) - Abrasion proof - Résistance à l'abrasion: 100.000 cicli (UNI EN ISO 12947-2)
Resist. Superficie (Pilling) - Surface resistance - Résistance de la surface:
 5* - 2.000 cicli (ISO 12945 -2/00)
Solidità alla luce - Light fastness - Solidité à la lumière:
 6** - Scala dei blu (ISO 105B02)
Reazione al fuoco - Flammability - Réaction au feu:
 C1 _ CRIB 5 _ M1 _ B1 _ EN 1021/1-2 _ BS 7176 MH
 NF D 60013 (AM18) _ IMO A 652 (16)

* min 4 max 5 - ** min 5/max 8

Manutenzione e lavaggio - Cleaning and washing - Entretien et nettoyage



ELEMENTS



A Oro
Gold
Or



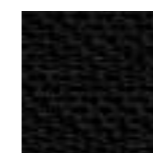
B Aria
Air
Air



K Bosco
Leaf
Arbre



M Magma
Magma
Magma



N Terra
Earth
Terre

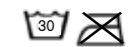


R Fuoco
Fire
Fire

Composizione - Composition - Composition: 100% Poliestere

Omologazioni fuoco - Flammability test - Ref.: California Technical Bulletin No. 117-2000, Section E, Part I, Upholstery fabrics. DNI - Class 1

Manutenzione e lavaggio - Cleaning and washing - Entretien et nettoyage



Finiture schienali
La finitura del sedile è sempre Nero (N)

Backrest finishes
The finishing of the seat is always Black (N)

Finitions dossiers
La finition de l'assise est toujours Noire (N)