

# Cardinale

design: AZ Creations

**CARDINALE è una collezione di sedute che si distingue per il suo profilo soft nonostante l'immagine di imponenza che trasmette. È adatta a chi vuole godersi momenti di relax in un'avvolgente e comoda seduta dalle linee morbide e sinuose, per rilassare corpo e mente, ancora di più se accompagnata dal nuovo elegante pouf, ZAZA; è disponibile con schienale alto e basso, e riesce a rendere l'ambiente caldo e confortevole.**

CARDINALE is a family of seating that stands out for its soft profile, despite the image of majesty it transmit.

It is suitable for those willing to enjoy some easy time on a seating with a sinuous and soft design, relaxing both the body and the mind, even more if accompanied by the new elegant ottoman ZAZA; it is available either with a high or with a low backrest, and contributes to making the environment warmer and more comfortable.

CARDINALE est une collection de fauteuils qui se distingue des autres sièges de la collection Top Collection pour le profil plus agréable, en dépit de l'image de grandeur qu'elle transmet. Cardinale est idéal pour ceux qui veulent profiter de moments de détente dans un fauteuil enveloppant et confortable avec des lignes douces et sinueuses, pour détendre le corps et l'esprit, d'autant plus si il est accompagné par le nouveau, élégant pouf ZAZA; il est disponible avec dossier haut ou bas, et il est en mesure de rendre l'environnement chaleureux et confortable.

CARDINALE ist eine Sessel-Kollektion die sich für sein weiches Profil gekennzeichnet, trotz ihrer stattliches beeindruckendes Aussehen. Dank seinem kuscheligen Sitzkomfort ist dieser Sessel geeignet für relaxende Momente zu Genie en. Cardinale, dank sein weiches und gewundenes Design, ermöglicht Körper und Seele zu Entspannen. Noch besser wenn man den Sessel mit der neue Fußstütze ZAZA' ausstattet. Verfügbar mit hohe oder niedrige Rückenlehne gibt Cardinale den Raum einen warmen und gemütlichen Eindruck.



# Cardinale

# Cardinale

Girevole, scocca in poliuretano, struttura in metallo. Schienale medio o alto.

Swivel, polyuretane shell, metal structure. Medium or high backrest.

Pivotant, coque en polyuréthane, structure en métal. Moyen ou haut dossier.

Drehbar, Polyurethanschale, Metallgestell. Mittlere oder Hohe Rückenlehne.



versions

**Cardinale**  
High



**Cardinale**  
Medium

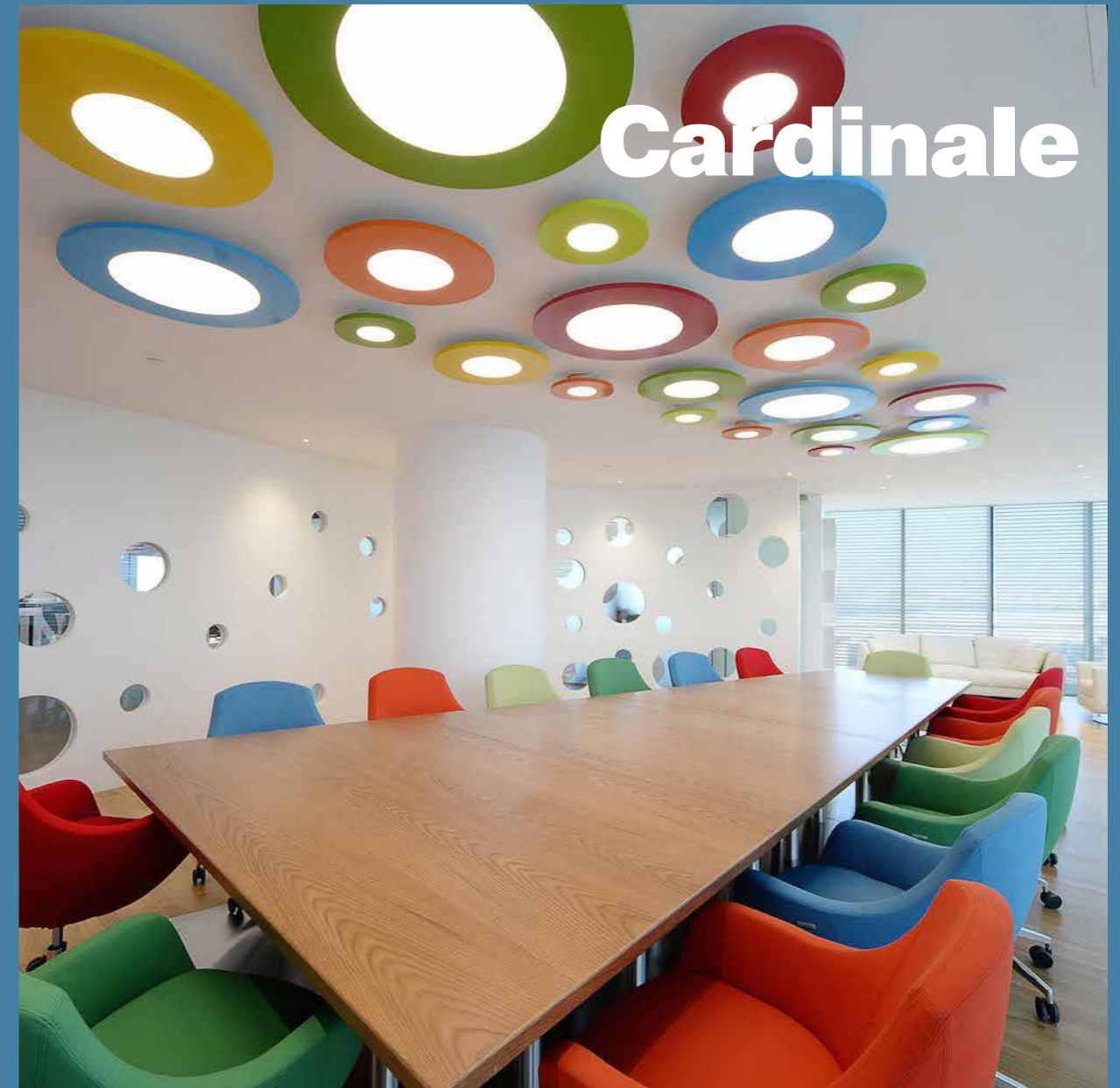


**Zazà**  
Footrest



# Cardinale

Medium



# Cardinale



# Cardinale



# Cardinale

High

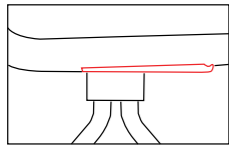


# Cardinale Zazà

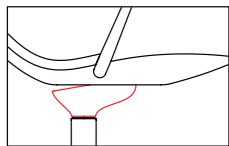


## technical data

### mechanism



Piastra senza paletta  
Flat metal plate  
Platine sans palette  
Sitzplatte ohne Hebel



Molla oscillante  
Tilting spring  
Ressort basculant  
Feder Wippmechanik

### base



Base 4 razze in alluminio lucida  
4-spoke polished aluminium base  
Piè. 4 branches alu poli  
4-Stern Alu poliertes Fußkreuz



Base 4 razze in ferro cromata  
4-spoke chromed iron base  
Piè. 4 branches en métal chromé  
4-Stern verchromtes Eisen Fußkreuz

### feet



### options



headrest  
XT010

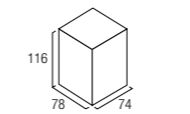
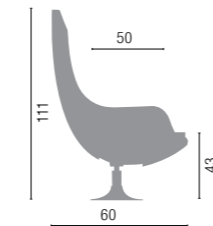


Base a disco cromata grande  
Chromed swivel round base  
Piè. pivot. chromé sur disque grande  
Drehbarer Tellerfuß verchromt



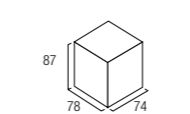
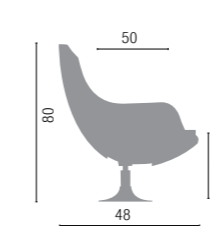
Base a disco cromata piccola  
Chromed swivel round base  
Piè. pivot. chromé sur disque petit  
Drehbarer Tellerfuß verchromt

### backrest High



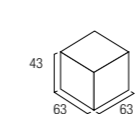
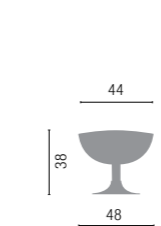
UNIT/PACK 1 - Kg 24,85 - m³ 0,663

### backrest Medium



UNIT/PACK 1 - Kg 21,45 - m³ 0,5017

### footrest Zazà



UNIT/PACK 1 - Kg 16,686 - m³ 0,15834



#### 1. SCHIENALE:

Monoscocca in spugna schiumata a freddo con struttura portante in tubo tondo d'acciaio, Ø16mm, rivestita in tessuto

#### 2. MECCANISMO:

Molla oscillante in alluminio cromato

#### 3. GAS:

Altezza fissa, rotazione, finitura cromata

#### 4. BASE:

- Base 4 razze in alluminio, Ø730mm, finitura lucida
- Base 4 razze in ferro, Ø720mm, finitura cromata (15µm)
- Base a disco in lastra d'acciaio, Ø600mm, finitura cromata (15µm)
- Base a disco in lastra d'acciaio, Ø480mm, finitura cromata (15µm)

#### 5. PIEDINI:

- Piedini in polimero termoplastico, h. 25mm, finitura cromata (15µm)
- Piedini in polimero termoplastico, h. 40mm, finitura cromata (15µm)

#### 1. BACKREST:

Cold injected foam padding monocoque, Ø16mm steel tube structure, fabric upholstery

#### 2. MECHANISM:

Aluminium chromed tilting spring

#### 3. GAS LIFT:

Not height adjustable, chromed finish

#### 4. BASE:

- Polished aluminium 4 spoke base, Ø730 mm
- Iron 4 spoke base, Ø720 mm chromed finish (15µm)
- Round base, Ø600mm steel plate chromed finish (15µm)
- Round base, Ø480mm steel plate, chromed finish (15µm)

#### 5. FEET:

- h.25mm Thermoplastic polymer gliders chromed finish (15µm)
- h.40mm Thermoplastic polymer gliders, chromed finish (15µm)

#### 1. DOSSIER:

Monocoque en mousse moulée à froids avec châssis en tube d'acier rond, Ø16mm, tapissée

#### 3. MECANISME:

Ressort basculant en aluminium poli

#### 4. VERIN A GAZ:

Hauteur fixe, pivotant, finition chromé

#### 5. PIETEMENT:

- Piètement 4 branches alu poli, Ø730mm
- Piètement 4 branches en métal, Ø720mm, finition chromé (15µm)
- Piètement disque en acier Ø600mm, finition chromé (15µm)
- Piètement disque en acier Ø480mm, finition chromé (15µm)

#### 6. PATINS:

- Patins polymère thermoplastique, h.25mm, finition chromée (15µm)
- Patins polymère thermoplastique, h.40mm, finition chromée (15µm)

#### 1. RÜCKENLEHNE:

Kaltgeschäumten Polyurethan Schale, mit Stoffbezug. Ø16 mm Stahlrohrschale

#### 3. MECHANIK:

Aluminium polierte Feder Wippmechanik

#### 4. GASFEDER:

Ohne Sitzhöhenverstellung, drehbar, verchromt

#### 5. GESTELL:

- 4-Stern Alu poliertes Fußkreuz, Ø730 mm
- 4-Stern Eisen Fußkreuz, Ø720mm verchromt (15µm)
- Stahlplatte Tellerfuß, Ø600mm, verchromt (15µm)
- Stahlplatte Tellerfuß, Ø480mm, verchromt (15µm)

#### 6. GLEITER:

- Thermoplastische Polymergleiter, H.25mm, verchromt (15 µm)
- Thermoplastische Polymergleiter, H.40mm, verchromt (15 µm)

